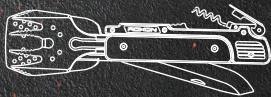




MULTITOOL BBO 6IN1

Art.Nr. 350135



BEDIENUNG & PFLEGE

Halten Sie Ihr Multitool sauber und trocken, vor allem nach dem Gebrauch. Wenn nötig, spülen Sie das Tool unter fließendem Wasser oder mit einer Lösung aus Seife und Wasser. Trocknen Sie das Tool danach sorgfältig. Wischen Sie das Tool dann mit hydrophobem Öl oder einem anderen Trocknungsmittel ab und schmieren Sie die beweglichen Punkte damit. Nutzen Sie keine aggressiven Putz- oder Waschmittel und keine chlorhaltigen Mittel. Das Tool sollte nicht vollständig ins Wasser eingetaucht werden.

ACHTUNG!

Halten Sie bewegliche Teile des Tools von Händen und Körper fern. Einige Funktionen dieses Gerätes können schwere Verletzungen hervorrufen. Darf nicht in die Hände von Kindern gelangen.

OPERATION & MAINTENANCE

Keeping your multi-tool clean and fully dry, especially after use. When necessary, rinse the tool in fresh water, or with a mild solution of diluted soap and water, and completely dry the tool with a soft cotton cloth. Apply a light coat of water-displacing oil (such as WD-40 or 3-in-1) or other desiccant (a drying agent) and then wipe down and lightly lubricate the tool's surface and pivot points. Avoid harsh detergents such as laundry or dish soap, and chlorine products. It is best not to immerse your folding tool in water.

CAUTION!

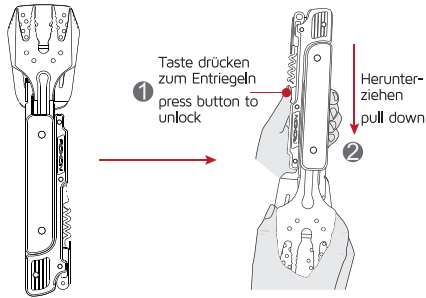
Keep working part of the tool away from hands and body. Sharpening, cutting, shearing etc. functions of our tools are capable of causing serious injury. Keep away from children.



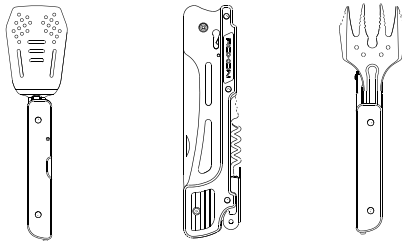
kh-security GmbH & Co. KG
Haidering 17
D-65321 Heidenrod
GERMANY
Tel. +49 (0)6124 72 79 80
www.kh-security.de



1 ▶ Zusammensetzen & Zerlegen Assembly and disassembly



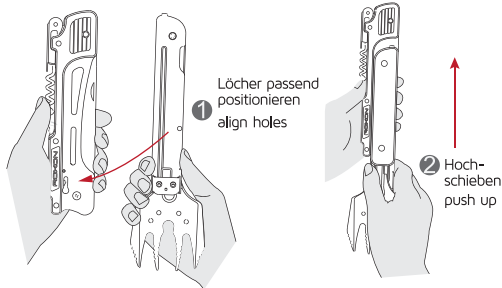
Zerlegen (selbe Schritte auf der gegenüberliegenden Seite) Disassembly (same operation on the opposite side)



Grillwender Spatula

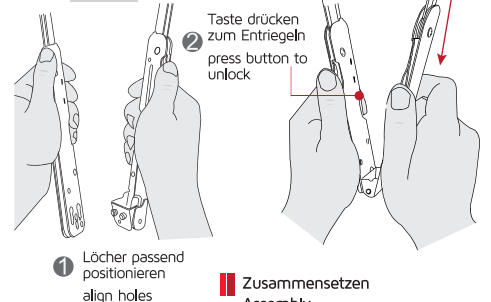
Messer Knife

Gabel Fork



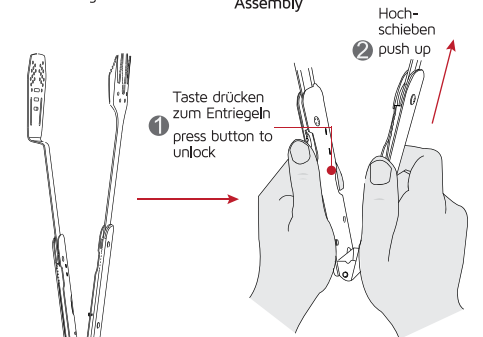
Zusammensetzen (selbe Schritte auf der gegenüberliegenden Seite) Assembly (same operation on the opposite side)

4 ▶ Zange Tong



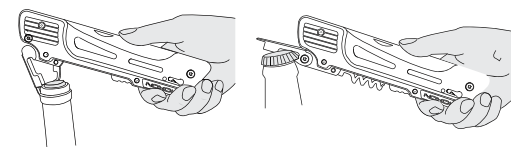
Löcher passend positionieren
align holes

Zusammensetzen Assembly



Zerlegen Disassembly

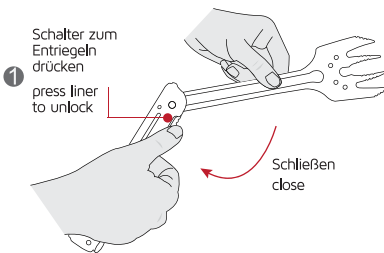
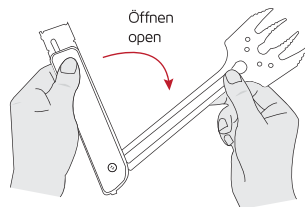
5 ▶ Andere Funktionen Other functions



Korkenzieher
Wine Opener

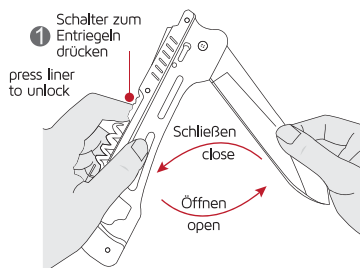
Flaschenöffner
Bottle Opener

2 ▶ Gabel Fork



selbe Schritte für Grillwender same operation on the spatula

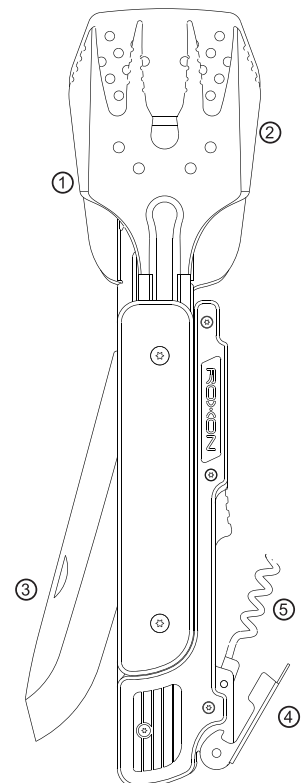
3 ▶ Messer Knife



Schalter muss zum Öffnen & Schließen gedrückt werden Need to press unlock to open and close

6 ▶ Übersicht Overview

- 1 Grillgabel
Grill fork
- 2 Grillwender
Spatula
- 3 großes Messer
Sharpened Knife
- 4 Flaschenöffner
Bottle Opener
- 1 + 2 Grillzange
Barbecue Tong
- 5 Korkenzieher
Wine Corkscrew

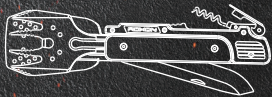


ROXON



MULTITOOL BBO 6IN1

Art.No. 350135



FUNCTIONNEMENT ET SERVICE

Gardez votre Multitool (outil pliant portable multifonctionnel) en état propre et sec, en particulier après l'utilisation. Si nécessaire, nettoyez l'outil à l'eau courante ou servez-vous de la solution savonneuse pour le nettoyer n'oubliant jamais de le sécher complètement. Essayez ensuite l'outil avec un lubrifiant imperméabilisant ou un autre produit à l'effet de déshydratation et appliquez cet agent de conservation sur tous les points d'attachement des pièces rétractables. N'utilisez pas de substances en poudre ou de détergents susceptibles d'endommager votre outil. Ne plongez jamais votre Multitool complètement dans l'eau.

CAUTION!

Gardez les parties rétractables du Multitool à une distance sûre de vos mains et de votre corps comme certaines fonctions y incluses puissent causer des blessures graves. Gardez le Multitool hors de la portée des enfants.

GEbruiksAANwuzING EN ONDERHOUD

Hou uw Multitool proper en droog, zeker na gebruik. Indien nodig, was het gereedschap onder stromend, gebruik een detergent om te ontvetten. Droog het gereedschap nadien grondig. Aangeraden ook om na het reinigen en drogen, het gereedschap in te wrijven met een water-afwerend vet of een ander middel dat uitdroging voorkomt. Zo onderhoud u alle scharnieren op de juiste manier voor een lang gebruik. Gebruik geen poeders, die kunnen de scharnieren beschadigen. Vermijd ook Chloor-houdende producten. Laat ook nooit het gereedschap in het water liggen.

OPGELET!

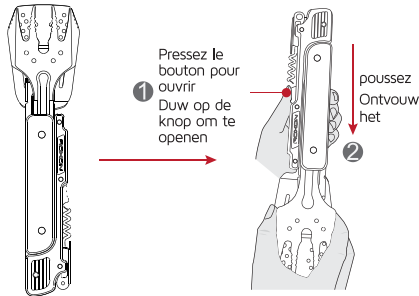
De uitvouwbare delen kunnen u verwonden dus wees voorzichtig met handen en lichaam. De uitvouwbare delen kunnen u verwonden. Hou het gereedschap in een voor kinderen veilige plaats.



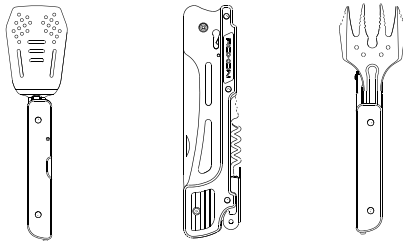
kh-security GmbH & Co. KG
Haidering 17
D-65321 Heidenrod
GERMANY
Tél. +49 (0)6124 72 79 80
www.kh-security.de



1 ► Pliage et dépliage Vouwen en ontvouwen



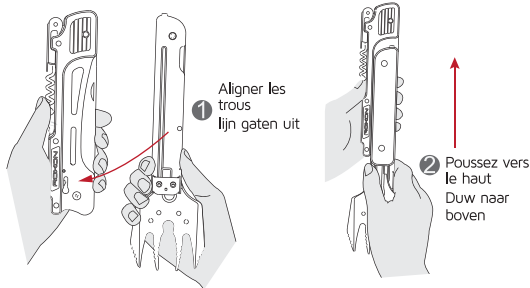
► Dépliage (même fonction sur le côté opposé du Multitool)
Ontvouwen (zelfde handelswijze)



► Spatule à griller
Grill spatel

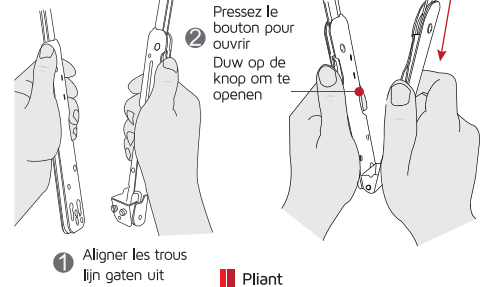
► Couteau
Mes

► Fourchette
Vork



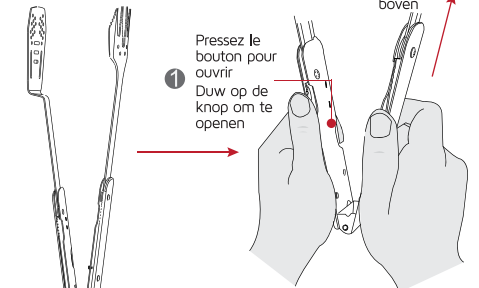
► Pliage (même fonction sur le côté opposé du Multitool)
Vouwen (zelfde handelswijze, maar tegenovergesteld)

4 ► Pince Tangen-tongen



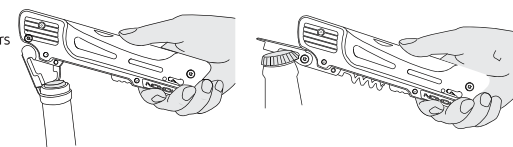
► Aligner les trous
lijn gaten uit

► Pliant
Vouwen



► Dépliage
Ontvouwen

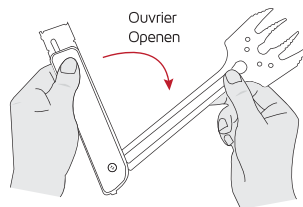
5 ► Autres fonctions Andere functies



► Tire-bouchon
Kurentrekker

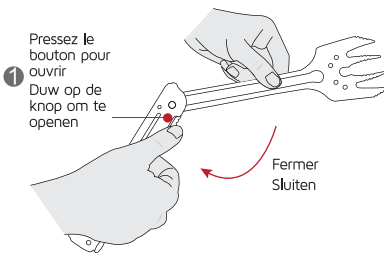
► Décapsuleur
Flessenopener

2 ► Fourchette Vork



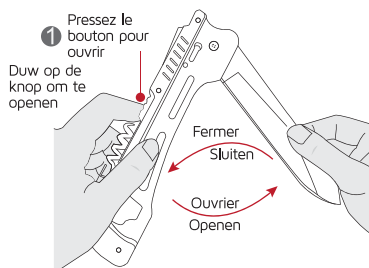
► Ouvrir
Openen

► Fermer
Sluiten



► Les mêmes étapes que pour la spatule à griller
Zelfde manier als voor de Grill spatel

3 ► Couteau Mes



► Presser le bouton pour ouvrir
Druk op de knop om te openen

► Fermer
Sluiten

► Ouvrir
Openen

► Appuyez sur ce bouton pour ouvrir et fermer votre Multitool
Druk op de knop om het gereedschap te openen en te sluiten

6 ► Aperçu des modifications Modificaties overzicht

- 1 Fourchette à griller
Grill-work
- 2 Spatule à griller
Grill-spatel
- 1 + 2 Pince à barbecue
Grill-tangen
- 3 Grand couteau
Groot mes
- 4 Décapsuleur
Flessenopener
- 5 Tire-bouchon
Kurentrekker

