

MONOTIMER / ZEITREGULIERUNG



- Krone aus der 0 Position in Position 1 ziehen
  - Krone drehen bis gewünschte Zeit eingestellt ist
  - Krone nach Einstellvorgang wieder ans Gehäuse drücken
- (Identischer Vorgang bei Automatic und Quartz)

# MONOTIMER

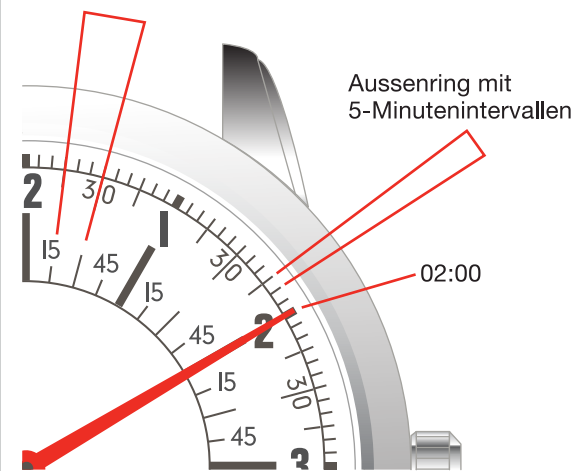
Automatic Kal.821A  
&  
Quartz Kal.F06.111

**B**

4

- Die Zeit wird auf 5 Minuten genau nur mit einem Stundenzeiger angezeigt

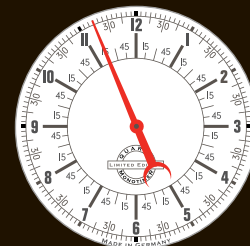
Innenring mit  
15-Minutenintervallen



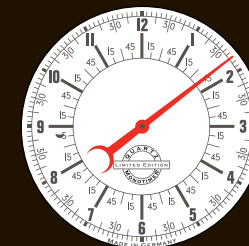
2

1

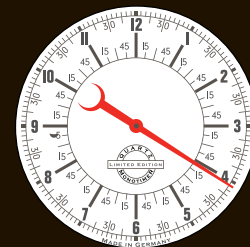
11.15 Uhr



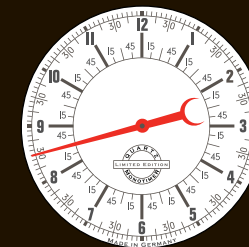
13.45 Uhr



16.05 Uhr



20.30 Uhr



3