

4711900

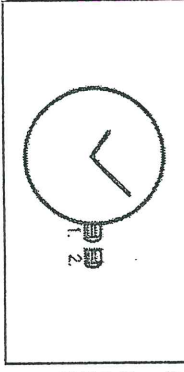
**BR505 PERSONALISEERBARE MANNENHORLOGE MET FOTO GEBRUIKSAANWIJZING**

**VOÛR HET EERSTE GEBRUIK:** Om de klok te starten, moet je de plastic pal verwijderen en dan de kroon tegen het klokje duwen.

- Battery: 1 x SR626SW, 1,55V

**SPECIFICATIES**

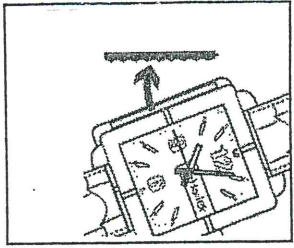
**INSTELLEN VAN HET UUR**



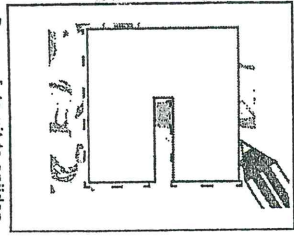
Stand 1 : De normale werkingsstand.

Stand 2 : Trek de kroon voorzichtig naar stand 2 en draai deze in de ene of de andere kant om de datum in te stellen. Druk de kroon naar stand 0 om te bevestigen en de instelling te voltooien.

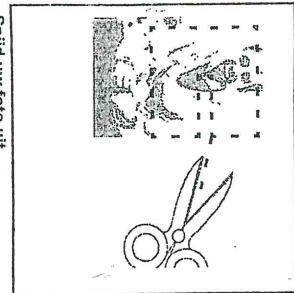
**PERSONALISEERBARE MANNENHORLOGE MET FOTO**



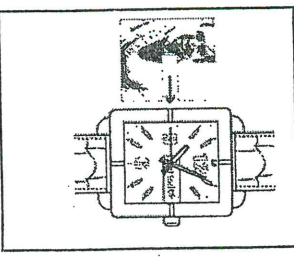
Verwijder de siliconen pakking.



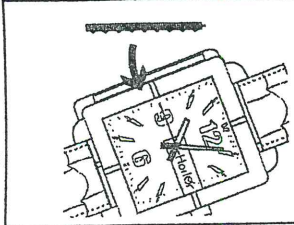
Om uw foto uit te snijden op het correcte formaat, kunt u de daartoe voorziene vorm op de foto en markeer de oppervlakte die u wilt uitsnijden.



Snijd uw foto uit.



Schuif uw foto over de vorm en voer de foto in.



Breng de siliconen pakking opnieuw aan.

**WAARSCHUWING**

- Om de levensduur van uw horloge te verlengen, dient u contact met de volgende producten te vermijden: parfum, hairspray, cosmetica, wasmiddel, lijn en verf. Deze producten veroorzaken verkleuring, een slechte werking en schade.
- Om eventuele schade te voorkomen als gevolg van transpiratie, stof en vocht, kunt u uw horloge regelmatig met een zachte, droge doek afnemen.
- Voor een lange duurzaamheid dient u de volgende punten in aanmerking te nemen: probeer nooit de kast van uw horloge te openen en laat de batterijen vervangen door een deskundige.



LET OP: U mag dit apparaat niet wegdoen met uw huishoudafval. Uw gemeente heeft een speciaal inzamelsysteem opgezet voor dit soort producten. Vraag op uw gemeentehuis waar zich de speciaal hiervoor bestemde containers bevinden. Elektrische en elektronische producten bevatten namelijk bestanddelen en stoffen die gevaarlijk kunnen zijn voor het milieu of voor de volksgezondheid en moeten worden gerecycled. Dit pictogram geeft aan dat de elektrische en elektronische apparatuur speciaal moeten worden ingezameld. Het pictogram bestaat uit een doorgekruiste container op wielen.



Op de markt gebracht door EUROTOPS VERSAAND GMBH D-40764 LANGENFELD, Duitsland  
Gefinancierd door PRODIS SAS, 1 rue de Rome, 93110 Rosny-sous-Bois, Frankrijk  
Gemaakt in de VRC

**BK505 HERRENUHR MIT PERSONALISIERBAREM FOTORAHMEN  
BEDIENUNGSANLEITUNG**

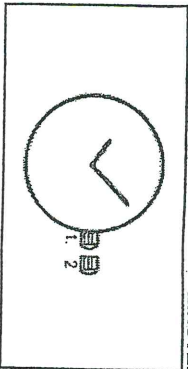
**VOR DEM GEBRAUCH:** Um die Uhr in Betrieb zu nehmen, entfernen Sie zunächst die Kunststofflasche, und drücken Sie anschließend auf die Krone.

- Batterie: 1 x SR626SW, 1,55V ---

**SPEZIFIKATIONEN**

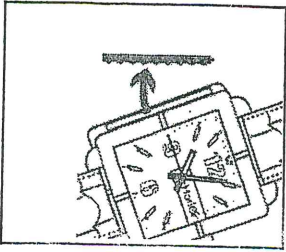
**EINSTELLEN DER ZEIT**

Position 1 : Position für Normalbetrieb

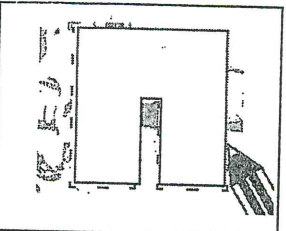


Position 2 : Ziehen Sie die Krone vorsichtig in Position die eine oder die andere, um das Datum einzustellen. D Position 0, um zu die Einstellung bestätigen und abzusc

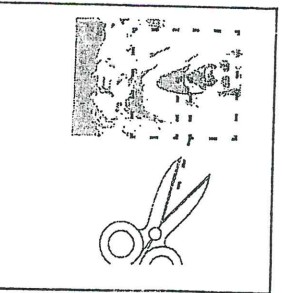
**VORGEHENSWEISE ZUM EINFÜGEN DES FOTOS — EINSTELLEN DER UHRZEIT**



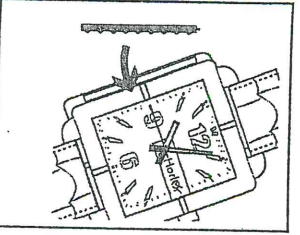
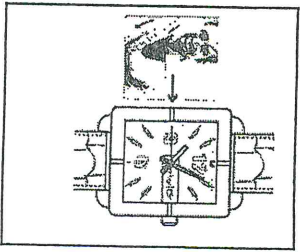
Entfernen Sie die Silikonabdeckung.



Um Ihr Foto auf die richtige Größe zu schneiden, legen Sie bitte die Abdeckung auf das Foto und markieren Sie mit einem Bleistift die zu schneidende Fläche.



Schneiden Sie Ihr Bild aus.



Setzen Sie Ihr Bild auf die Abdeckung und legen Sie es hinein.

Setzen Sie die Silikonabdeckung wieder ein.

**WARNHINWEISE**

- Damit das Erscheinungsbild Ihrer Uhr möglichst lange erhalten bleibt, sollten Sie den Kontakt mit Parfüm, Haarspray, Kosmetika, Waschlotion, Klebstoffen und Farben vermeiden, da diese eine Verfärbung, Abnutzung oder Beschädigung verursachen können.
- Um eine mögliche Beschädigung durch Schweiß, Staub und Feuchtigkeit zu vermeiden, wischen Sie Ihre Uhr regelmäßig mit einem trockenen weichen Tuch ab.
- Um eine lange Lebensdauer zu gewährleisten, beachten Sie bitte die folgenden Punkte: Versuchen Sie nie, das Gehäuse Ihrer Uhr zu öffnen. Die Batterie sollte durch einen qualifizierten Techniker ersetzt werden.



**ACHTUNG:** Dieses Gerät dürfen Sie nicht zusammen mit Ihrem Hausmüll entsorgen. Für diese Art von Produkten wird von den Gemeinden ein Getrennsammelsystem bereitgestellt. Erkundigen Sie sich bei Ihrer Gemeindeverwaltung, um Informationen über die Standorte der Sammelstellen zu erhalten, oder die menschliche Gesundheit haben, und müssen daher recycelt werden. Dieses Symbol gibt an, dass die Entsorgung der Elektro- und Elektronikgeräte über ein Getrennsammelsystem erfolgt. Es stellt eine Millionne mit Rädern dar, die durch ein Kreuz durchgestrichen ist.



Importiert von PRODIS SAS, 1 rue de Rome, 33110 Rosny-sous-Ecrou, Frankreich  
Vermarktung durch EUROTOPS VERSAND GMBH D-40764 LANGENFELD, Deutschland  
Hergestellt in der VRG

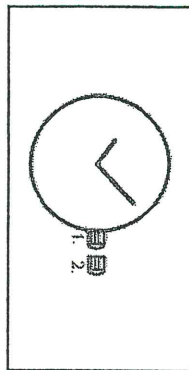
MODE D'EMPLOI

AVANT UTILISATION : pour démarrer la montre, retirez d'abord la protection plastique puis appuyez sur la couronne.

CARACTÉRISTIQUES TECHNIQUES

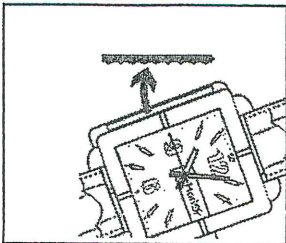
- Pile: 1 x SR626SW (1,5V $\frac{1}{3}$ )

RÉGLAGE DE L'HEURE

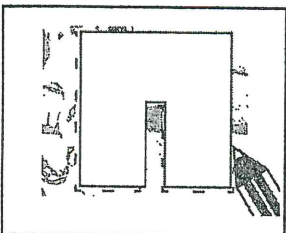


Position 1 : Position de fonctionnement normal  
Position 2 : Tirez délicatement la couronne en position 2 et tournez-la dans un sens ou dans l'autre pour régler l'heure. Poussez la couronne en position 1 pour confirmer et terminer le réglage.

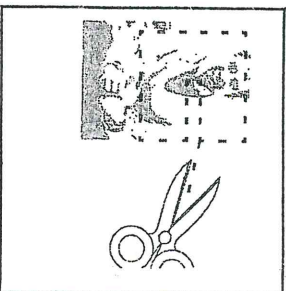
PROCÉDURE POUR INSÉRER LA PHOTO RÉGLAGE DE L'HEURE



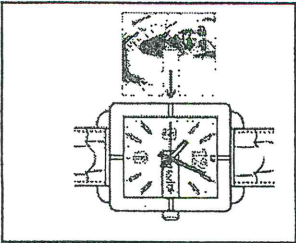
Retirer le joint en silicone.



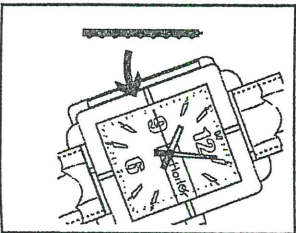
Pour découper votre photo à la bonne taille, posez le cache fourni sur la photo et à l'aide d'un crayon délimitez la surface à découper.



Découper votre photo.



Poser votre photo sur le cache et insérer à l'intérieur.



Remettre le joint en silicone.

ATTENTION

- Pour conserver l'aspect esthétique de votre montre, évitez les contacts avec les parfums, les laques, les cosmétiques, les produits dentifrices, les adhésifs et la peinture car ils peuvent être à l'origine d'une décoloration, d'une détérioration et de dommages.
- Pour prévenir tout risque lié à la transpiration, à la poussière et à l'humidité, essayez régulièrement votre montre avec un chiffon doux et sec.
- Pour garantir la longévité de votre montre, veuillez respecter les consignes suivantes : Ne tentez pas d'ouvrir le boîtier de la montre. La pile doit être remplacée par une personne qualifiée.



Ce symbole indique que les équipements électriques et électroniques font l'objet d'une collecte sélective. Il représente une poubelle sur roues bariée d'une croix.



Importé par PRODIS SAS, 1 rue de Rome, 93170 Rosny-sous-Bois, France  
Commercialisé par EUROTOPS VERSAND GMBH D-40764 LANGENFELD, Allemagne  
Fabriqué en RPC



BK505

### MEN'S WATCH WITH PERSONALIZABLE PHOTO FRAME

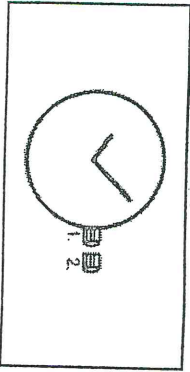
Introduction manual

**BEFORE USING:** In order to start the watch, please remove the plastic stopper first, and then push the crown against the watch.

#### SPECIFICATIONS

- Battery: 1 x SR626SW, 1.55V ---

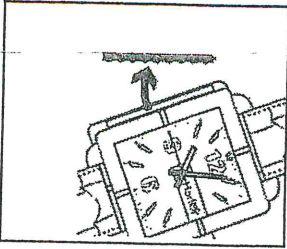
#### SETTING THE TIME



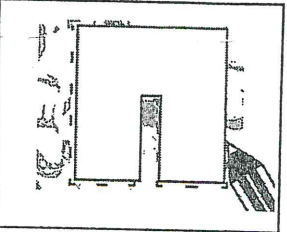
Position 1 : Normal running position

Position 2 : Tirez délicatement la couronne en position 2 et tournez-la dans un sens ou dans l'autre pour régler la date. Poussez la couronne en position 1 pour confirmer et terminer le réglage.

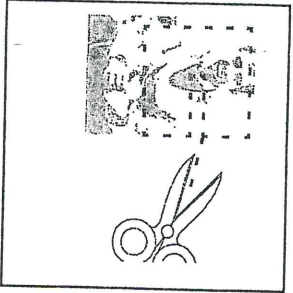
#### PROCEDURE TO INSERT THE PHOTO SETTING THE TIME



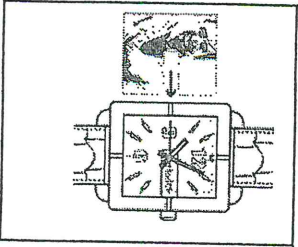
Remove the silicone gasket.



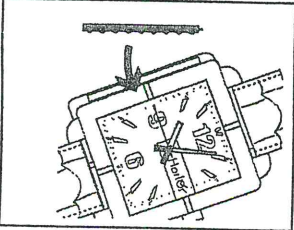
To cut your photo to the right size, put the cover provided on the photo and with a pencil delimit the surface to be cut.



Cut out your picture.



Put your picture on the cover and insert inside.



Replace the silicone gasket.

#### WARNING

- To prolong the appearance of your watch, avoid contact with the following: Perfumes, hairspray, cosmetics, detergents, adhesives and paints as they cause discoloration, deterioration and damage.
- To help prevent possible damage from perspiration, dust and moisture, periodically wipe your watch with a soft dry cloth.
- To ensure lasting durability please take note of the following points: Never attempt to open the case of your watch. Batteries should be replaced by a qualified technician.

**WARNING:** You should not dispose of this device with your household waste. A selective collection system for this type of product is implemented by your local authorities. Please contact your local authorities to find out how and where collection takes place. These restrictions apply because electrical and electronic devices contain dangerous substances that have harmful effects on the environment or on human health and must be recycled.

This symbol indicates that electrical and electronic devices are collected selectively. The symbol shows a waste container crossed out with an X symbol.



Imported by PRODIS SAS, 1 rue de Rome 93310 Rosny-sous-Bois, France  
Marketed by EUROTOPS VERSAND GMBH D-40764 LANGENFELD, Germany  
Made in PRC