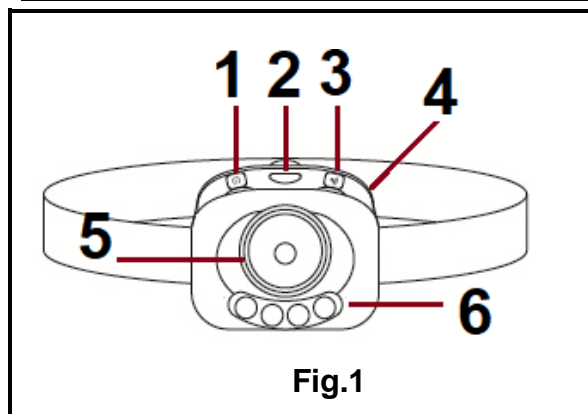


LEES DEZE GEBRUIKSAANWIJZING ALSTUBLIEFT VOOR HET EERSTE GEBRUIK, BEWAAR DEZE GEBRUIKSAANWIJZING OP EEN VEILIGE PLEK VOOR TOEKOMSTIGE REFERENTIE!

PRODUCTBESCHRIJVING



1. AAN/ UIT knop (Rode LED / SOS/ Zaklamp)
2. Knop om batterijvak te openen
3. Knop om bewegingssensor te activeren
4. Batterijvak
5. led-zaklamp
6. Rode LED/ SOS

TECHNISCHE SPECIFICATIES

Batterij: 3xAAA/LR03 alkalische batterij (niet inbegrepen) 4.5V ---

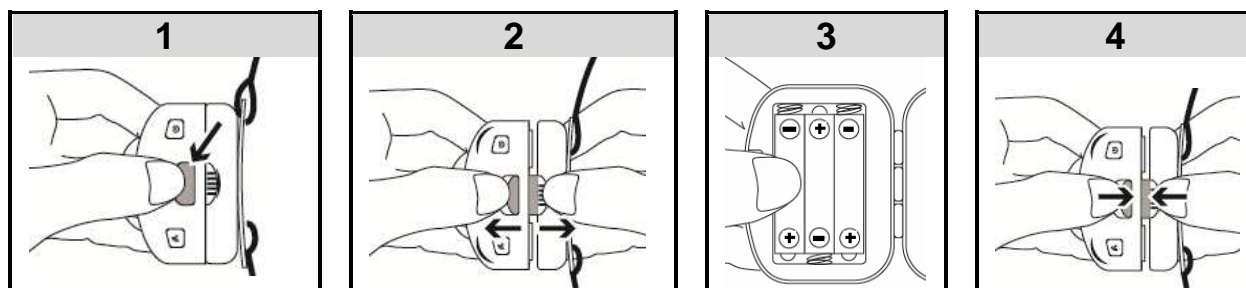
3 leds: 1x witte led (hoge intensiteit), 3W, 150 lumen

2x rode leds (knipperend SOS-sigitaal), 0,1W en 1 lumen voor elke led

Classificatie leds (rood en wit): risicogroep 0 (geen risico)

Beoordeling toegangsbescherming: IPX4 (bestand tegen opspattend water)

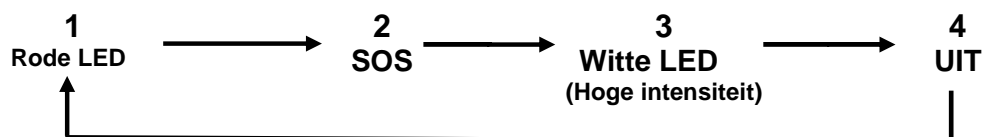
BATTERIJ INSTALLATIE



FUNCTIEBESCHRIJVING

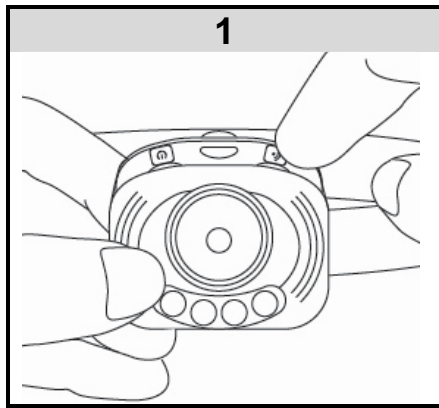
1. LED-LAMP EN SOS-SIGITAAL

De zaklamp biedt 3 verlichtingsmodi: rode led, witte led (hoge intensiteit) en knipperend SOS-sigitaal. Druk op de AAN/ UIT knop om tussen de 3 bedrijfsmodi te wisselen:

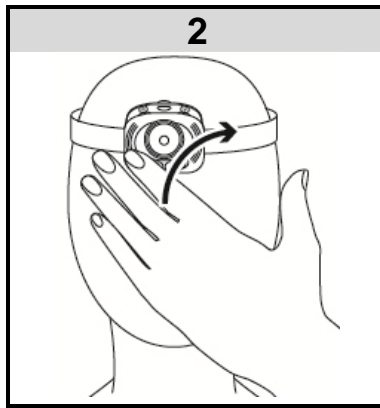


Strekking: tot 100 Meter

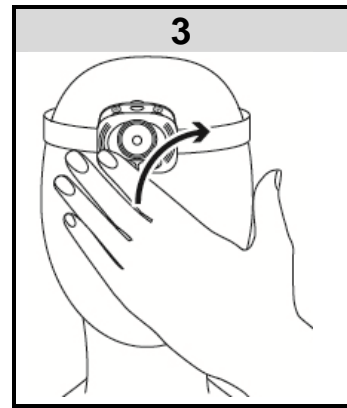
2. VERLICHTING REAGEERT OP BEWEGINGSENSOR



Druk op witte doorzichtige knop.



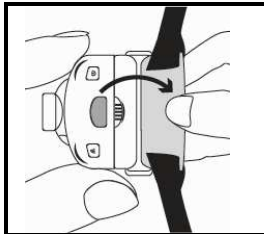
Beweeg uw hand van boven naar onderen of andersom voor de lamp om deze in te schakelen.



Om de lamp uit te schakelen beweegt u uw hand opnieuw.

Spreidingsbreedte bewegingssensor : ongeveer 25 cm

3. AANPASBARE VERLICHTINGSHOEK



Verlaag het klepje aan de achterkant van de hoofdlamp zodanig dat u de gewenste verlichtingshoek krijgt.

WAARSCHUWINGEN

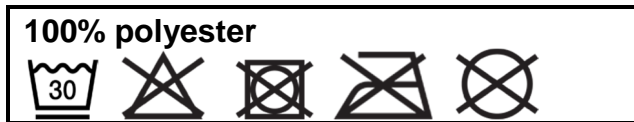
- NIET rechtstreeks in de ogen schijnen.
- Kijk niet strak in het brandende licht.
- Uit de buurt houden van warmtebronnen, direct zonlicht, vochtigheid, water en andere vloeistoffen.
- Niet in water onderdompelen.
- Niet laten vallen, kortsluiten, aanpassen, uit elkaar halen of doorboren.
- Dit is geen speelgoed. Houd het buiten bereik van kinderen.
- Gelieve de batterijen te verwijderen indien u het apparaat een langere tijd niet gebruikt.
- Probeer het apparaat niet zelf te repareren. Alle reparaties moeten worden uitgevoerd door een gekwalificeerde technicus.

WAARSCHUWING BETREFFENDE DE BATTERIJEN

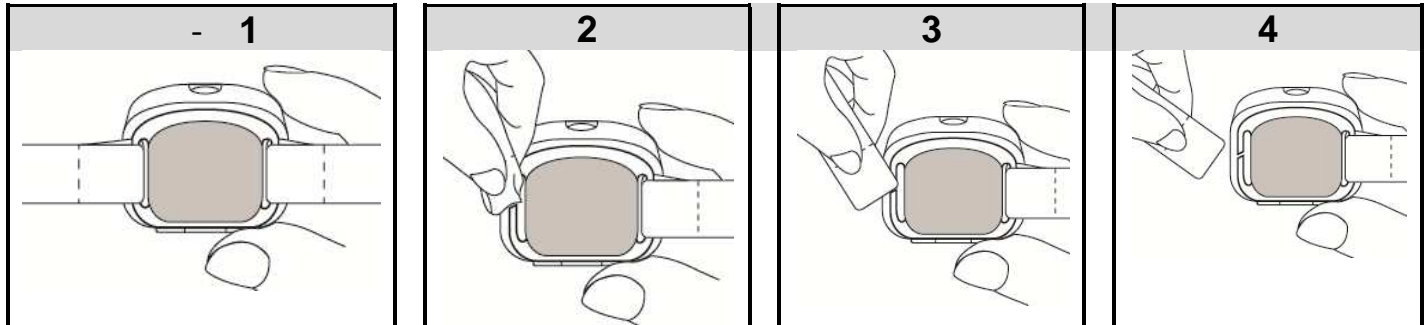
- Combineer geen alkaline batterijen met gewone batterijen (koolstofzink) of oplaadbare batterijen (nikkel hydride).
- Combineer geen nieuwe met gebruikte batterijen.
- Probeer geen batterijen op te laden die niet oplaadbaar zijn.
- Haal indien mogelijk oplaadbare batterijen uit het apparaat alvorens ze op te laden.
- Oplaadbare batterijen moeten altijd worden opgeladen onder toezicht van een volwassene.
- Verwijder de lege batterijen.
- Zorg ervoor dat er geen kortsluiting ontstaat bij voedingspunten.
- Gebruik altijd de aanbevolen batterijen of batterijen van een overeenkomend type.
- Respecteer de polariteit van de batterijen.

SCHOONMAKEN EN ONDERHOUD

- Als uw zaklamp vuil is, kunt u hem met een vochtige doek reinigen. Neem hem af met een droge doek.
- De hoofdband wassen: geen bleekmiddel gebruiken en niet in de droogtrommel doen.



VERWIJDEREN VAN HOOFDBAND VOOR REINIGEN



- Reinig de lens met een schone doek.
- Vermijd langdurig contact van vet met de lens. In geval van contact met vet, met een droge doek afvegen.

OPBERGEN: Bewaar de zaklamp in een frisse, droge en verluchte ruimte



LET OP: U mag dit apparaat niet wegdoen met uw huishoudafval.

Uw gemeente heeft een speciaal inzamelsysteem opgezet voor dit soort producten. Vraag op uw gemeentehuis waar zich de speciaal hiervoor bestemde containers bevinden. Elektrische en elektronische producten bevatten namelijk bestanddelen en stoffen die gevaarlijk kunnen zijn voor het milieu of voor de volksgezondheid en moeten worden gerecycleerd.

Dit pictogram geeft aan dat de elektrische en elektronische apparatuur speciaal moeten worden ingezameld. Het pictogram bestaat uit een doorgekruiste container op wielen.



Geïmporteerd door PRODIS SAS, 1 rue de Rome, 93110 Rosny-sous-Bois, Frankrijk
Op de markt gebracht door EUROTOPS VERSAND GMBH D-40764 LANGENFELD, Duitsland

Gemaakt in de VRC