

LYSSTERK LED-STRÅLEKASTER MED BEVEGELSESENSOR

BRUKSANVISNING



BRUKERMANUAL LED220 011

ADVARSEL:

Led kan bli skadet av elektro statisk elektrisitet (ESD) sjokk. Før du installerer, må du tømme deg selv ved å berøre en jordet, glatt metalloverflate for å fjerne denne fare. For å unngå skade må du ikke fjerne det klare objektivet over LED-modulen.

VIKTIGE SIKKERHETSINSTRUKSJONER

1. IKKE berør LEDene.
2. IKKE fjern beskyttelsesklar LED-objektiv.
3. IKKE se direkte på tente lysdioder for lengden på tid.
4. Elektriske krav: 4,5 V DC, 3x 1,5 V LR14 (C)
5. Kan kun monteres på veggen. IKKE egnet for tak- eller takmontering.

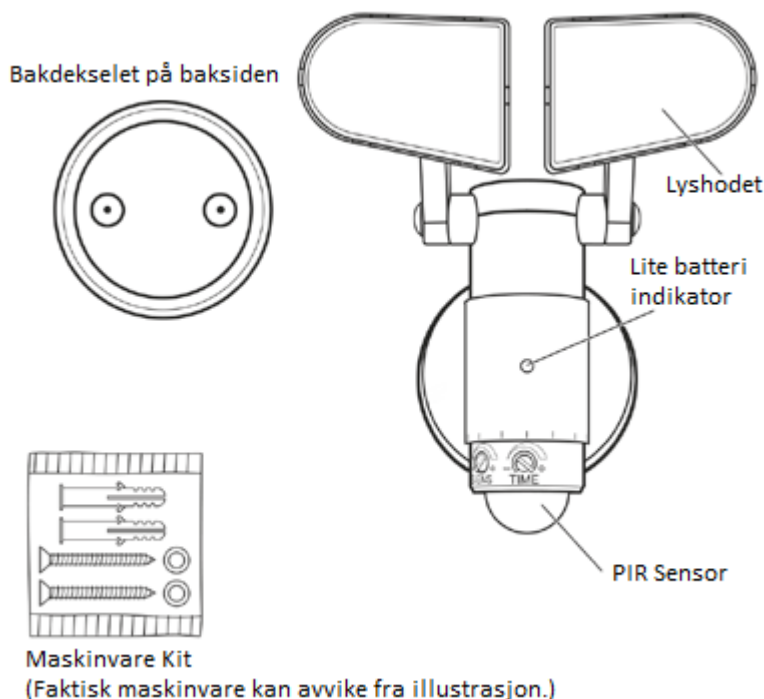
Velg installasjonsstedet nøye. Ikke installer i områder som har fotgjenger- eller motorisert trafikk, bassenger eller vannkilder, eller trær / busser som beveger seg i vinden.

Alle disse kan utløse bevegelsesføler LED-lampen og kan være forstyrrende for den tilsiktede driften av lyset.

Å BEGYNNE:

ADVARSEL:

Les viktige sikkerhetsinstruksjoner før installasjon. Kontroller at du har følgende:

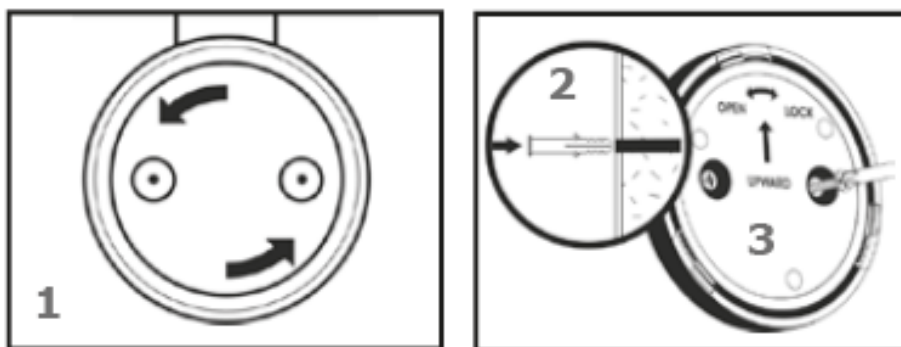


ELEMENTER SOM KREVES

Installasjon Tid: 45 Minutter.

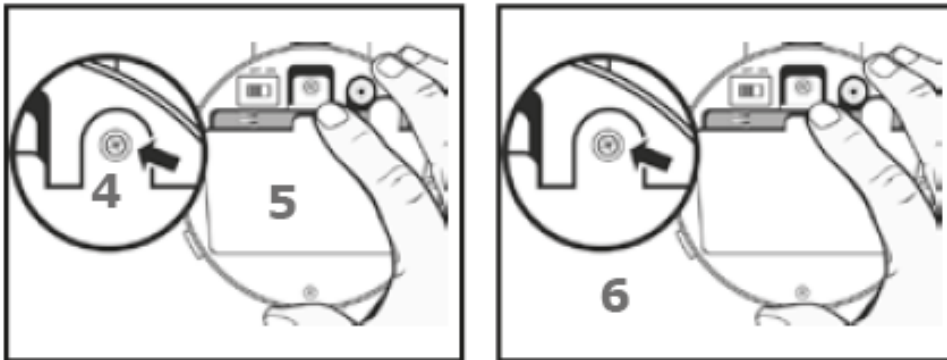


ARMATUR INSTALLASJON



Fjern bakdekelet ved å dreie mot urviseren til det kommer løs (fig 1)

For montering til betong eller murverk, installer ankrene ved å bore to 3/16-in, pilot hull i monteringsflaten. Sett ankrene inn i hullene og trykk dem på plass slik at de er fulle med overflaten (figur 2). Plasser bakdekelet, med skrivingen vendt bort fra veggen, over monteringsstedet og fest bakdekelet til monteringsflaten med treskruer (figur 3).

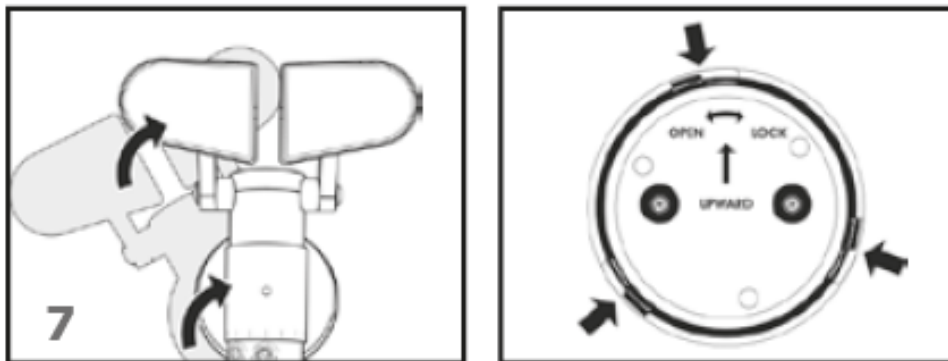


Fjern skruen på batterirommet dekselet (Fig. 4).

Med fingeravtrykket trekker du opp batterirommet og tar ut menighet for å fjerne batterirommet dekselet (fig. 5).

Sett inn 3 nye alkaliske C-cellebatterier (ikke inkludert) i batterirommet og orient dem med '+' og merkene på baksiden av batterirommet (figur 6).

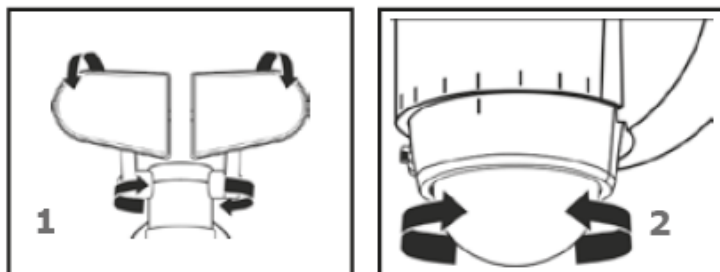
Sett på plass batteridekslet ved å justere bena på undersiden av batterirommet dekselet på fixturen og lukk dekslet til fargene øverst går i inngrep. Sett på skruen igjen. Ikke bland gamle og nye batterier. Kaldt vær kan ha en negativ innvirkning på batteriets levetid.



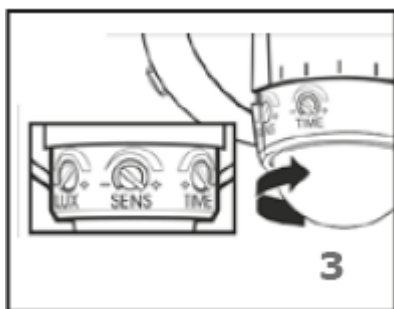
Fest led lampen til bakdekslet ved å plassere ledelampen over bakdekslet i en vinkel. Sett leddlampen inn i sporene på det bakre husdekslet og fest den ved å dreie med klokken til leddlampen sitter vertikalt (figur 7).

BRUKSANVISNINGEN

De enkelte lyshodene kan justeres side om side og opp / ned uavhengig for å sikte lyshodene i ønsket retning (figur 1).



Bevegelsessensoren kan roteres til posisjon i retning av et område som skal dekkes. Hvis de 2 merkene er justert, er bevegelsesføleren fokusert rett fram. Bevegelsessensoren kan roteres omtrent 45 grader til høyre eller til venstre for midten (figur 2). Bevegelsessensoren har en maksimal deteksjonsfelt på 130 ° i en avstand på 30 fot.



Kontrollknappene for å justere driften av LED-lampen (TIME, SENS og LUX) er plassert på baksiden av bevegelsessensoren. For å få tilgang til disse kontrollene, drei sensoren klokvis til de er i sikte (figur 3).



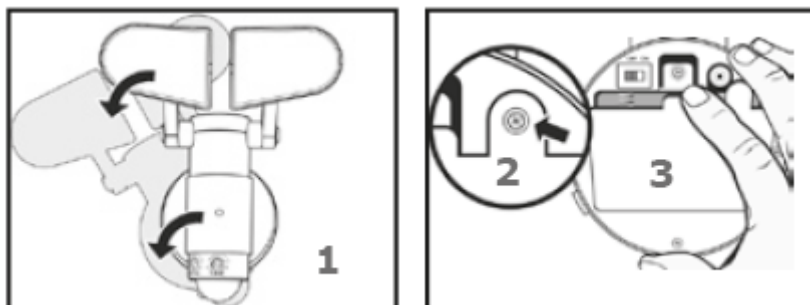
TIME-kontrollknappen kan justeres for å kontrollere hvor lenge lampen forblir PÅ når den utløses av PIR-sensoren (figur 4). I lengst til venstre posisjon (-) er varighetstiden ca. 10 sekunder. Langt til høyre (+) er varighetstiden ca. 30 sekunder.

SENS-kontrollknappen kan justeres for å styre PIR-sensorens rekkevidde (figur 5). Den langt venstre posisjonen (-) setter PIR-sensorområdet til omtrent 1 fot. Langt til høyre (+) setter PIR-området til omtrent 30 fot.

LUX-kontrollknappen kan justeres for det omgivende nivået av mørke som trengs for å aktivere PIR (figur 6). Dette er ganske variabelt. Den langt venstre posisjonen (-) angir for minste nivå av mørke. Høyre høyre posisjon (+) setter for maksimal mørkhet (eller nær fullt mørke).

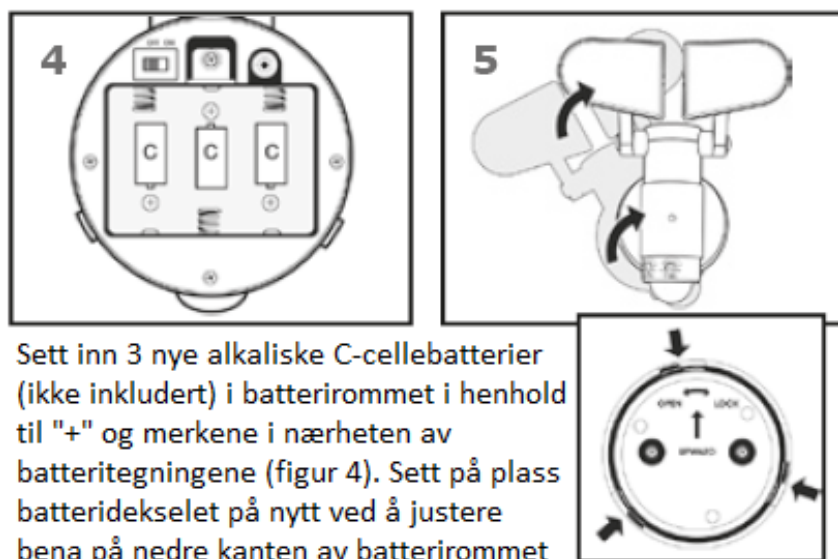
BATTERI ERSTATNING

Når den røde LED-indikatoren for lavt batteri på forsiden av LED-lampen lyser, er batteriene lave og må byttes ut. Alkaline batterier kan vare opptil 300 dager dersom LED-lampen er aktivert i 10 sekunder ved 4 ganger per natt.



Fjern leddlampen fra bakdekselet ved å gripe på armaturet og dreie mot urviseren til fangene løsner fra bakdekselet (figur.1)

Fjern skruen på batterirommet dekselet (figur. 2). Med fingertuppet trekker du på batterirommet og tar det utover for å ta av batteridekselet dekselet (figur 3). Fjern de gamle batteriene og kast dem.



Sett inn 3 nye alkaliske C-cellebatterier (ikke inkludert) i batterirommet i henhold til "+" og merkene i nærheten av batteritegningene (figur 4). Sett på plass batteridekselet på nytt ved å justere bena på nedre kanten av batterirommet

dekselet på armaturhuset og lukk dekselet til fargene øverst går i inngrep. Ikke bland gamle og nye batterier. Kaldt vær kan ha en negativ innvirkning på batteriets levetid.

Sett på igjen lampen på bakdekselet ved å plassere leddlampen over bakdekselet i en vinkel; koble leddlampen inn i sporene på bakdekselet til leddlampen sitter vertikalt (figur 5).

VEDLIKEHOLD

VIKTIG:

Rengjør regelmessig og diffusor regelmessig med en mild, ikke-slipende rengjøringsmiddel og myk klut. Når du rengjør armaturet, må du kontrollere at strømmen er slått av. Ikke sprøyt rengjøringsmiddelet direkte på noen del av armaturet eller lysdiodene.

VIKTIG:

Denne monteringen bruker lysdioder (lysemitterende dioder) for å gi lys. Lysdioder brenner ikke ut som tradisjonelle lyspærer og varer i 30 år eller mer (basert på 3 timers bruk per dag).

Tekniske data

Lampens lysstyrke	400 Lumen (lm)
Dekningsområde	ca. 0,3 - 9 m
Dekningsvinkel	ca. 130 °
Varighet av glødende inn "TIMER" -modus:	ca. 10 - 30 sekunder
Tilstand for "SENS" – funksjonen:	Skumring - Mørke
Klasse av beskyttelse:	vanntett i henhold til IPX4 (egnet for utendørs)
Spenningsforsyning:	3 x 1,5 V LR14 (C) (4,5 V), ikke inkludert

FEILSØKINGSVEILEDNING

Ekstremt varmt eller kaldt vær kan påvirke ytelsen til de innebygde sensorene som oppdager kroppsvarme. Visse vinterklær kan skjerme kroppens varme fra sensoren under ekstremt kaldt vær. Under ekstremt varmt vær kan sensoren kanskje ikke skille forskjellen mellom normale kroppstemperaturer og de omgivende høye temperaturene. Sensoren vil begynne å fungere normalt når værforholdene går tilbake til normalt.

Problem	Årsaken	Løsning
Lampen lyser ikke.	<ol style="list-style-type: none"> 1. PÅ / AV bryteren er ikke riktig innstilt. 2. Batteriene er defekte. 3. Batterier er installert feil. 4. Deksel på batterirommet er løs. 	<ol style="list-style-type: none"> 1. Skyv PÅ / AV bryteren til PÅ-posisjon. 2. Bytt ut batteriene. 3. Sett inn batteriene riktig. 4. Kontroller dekslet på batterirommet og / eller skruen.
Lysflimrer på og av.	Fotoresensoren plukker opp eksternt lys.	Fjern batteriene for å tilbake stille fotosensorinnstillingene.
Lampen forblir på hele natten.	Varmekilde / reflekterende kropp i deteksjonsområdet.	Fjern varmekilde / reflekterende kropp fra deteksjonssonen eller flyttearmaturet.
Bevegelsessensor aktiveres tilfeldig eller uten grunn.	<ol style="list-style-type: none"> 1. Moment varmekilde eller reflekterende kropp. 2. Mindre sensor problem. 	<ol style="list-style-type: none"> 1. Vri sensor-deteksjonsfeltet vekk fra kilden. 2. Fjern batteriene for å tilbake stille sensoren
Bevegelsessensoren aktiveres ikke i det hele tatt.	<ol style="list-style-type: none"> 1. Batteriene er utarmet. 2. PÅ / AV-bryteren er satt til AV. 	<ol style="list-style-type: none"> 1. Sjekk eller bytt batterier. 2. Skyv bryteren til PÅ-posisjon
Deteksjonsområdet varierer fra dag til dag.	Endringer i meteorologiske forhold.	Juster sensorenes posisjon.

AVHENDING



Enheter, tilbehør og emballasje må resirkuleres på en miljøvennlig måte. Elektriske apparater som ikke kan brukes mer, kan overleveres til gjenvinning i butikker. Ikke kast elektriske apparater i husholdningsavfallet. I henhold til EU-direktiv 2011/65 / EF om brukte elektriske og elektroniske apparater og gjennomføring i nasjonal lovgivning, må elektriske apparater som er blitt ubrukelige, skilles, samles og gis for miljøvennlig gjenvinning.

Garantiinformasjon

Garantiperioden begynner med kjøp av produktet. Vennligst bekreft dette med ditt kjøpsbevis (kvittering, faktura, leveranse kvittering etc.). Vennligst oppbevar disse dokumentene på et trygt sted. Vår garanti er basert på våre garantibetingelser som gjelder på kjøpstidspunktet. I tilfelle nødvendig reparasjon, ta eller send enheten til din forhandler.